

EN

**FMA**®

НАПОЛЬНАЯ ЛИНЕЙКА ПРЕДНАЗНАЧЕНА ДЛЯ ИЗДЕЛИЙ С ВЫСОКИМ  
СОДЕРЖАНИЕМ ВЛАГИ



# СПЕЦИФИКАЦИИ

## «НЕГЕРМЕТИЧНЫЙ»



Приводной блок под полом



Низкое содержание влаги



Бак 145 л

- Manual doors
- Hydraulic door



No loss of volume

€

## «Герметичный с баком»



Приводной блок под полом



Промежуточное содержание влаги



Бак 180 л

- ~~Manual doors~~
- ~~Hydraulic door~~



No loss of volume

€€

## «Герметичный»



Приводной блок над полом



Высокое содержание влаги

No tank

- ~~Manual doors~~
- ~~Hydraulic door~~



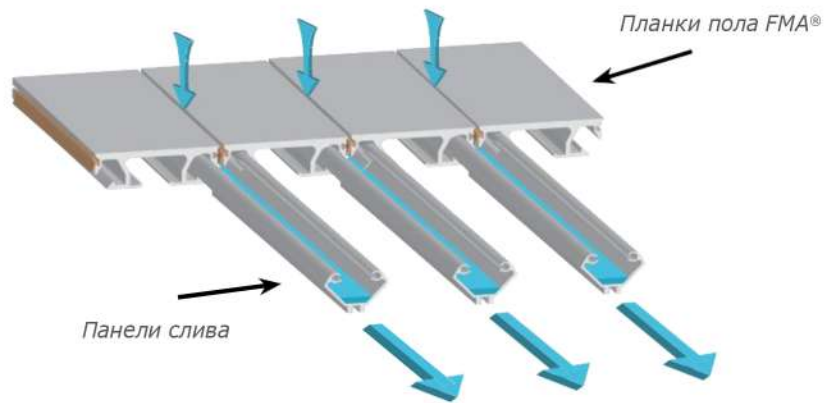
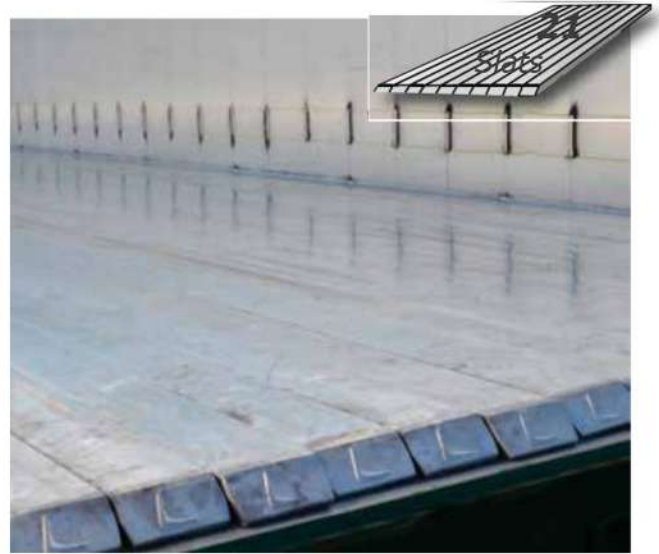
Volume reduced by 5 m<sup>3</sup>

€ € €



# FMA<sup>®</sup> «Semi leak proof»

Низкое содержание влаги



Необходимо часто чистить



Люк доступа для очистки



145 литров



Leak Resist  
FMA® Floor

FMA® «Leak resistant with tank»

Промежуточное содержание влаги



Подходит для бытовых и пищевых отходов, жидкость содержится в п/п



Герметичная дверь, уплотнения, зажимы

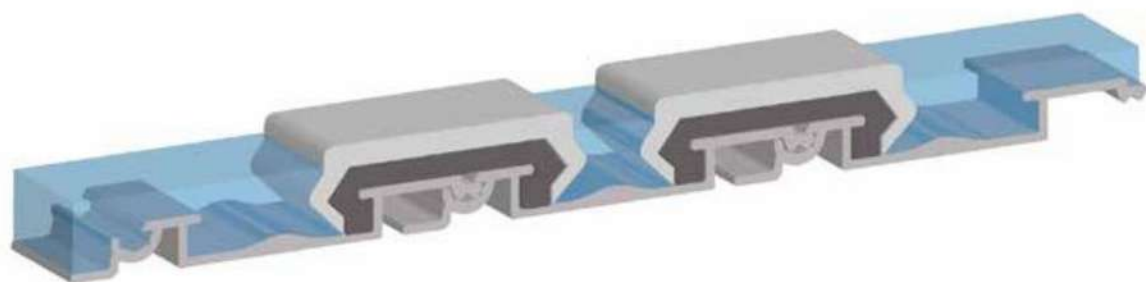


180 литров



FMA® «Leak proof»

Высокое содержание влаги



Подходит для бытовых и пищевых отходов, жидкость содержится в п/п



Герметичная дверь, уплотнения, зажимы



Техническая дверь, приводной блок на перед стенке